

# Verwertbare Baustoffe

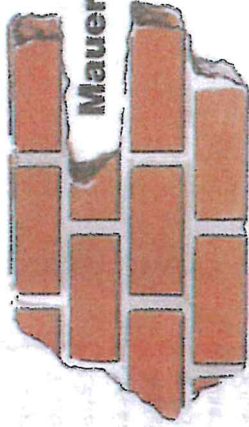


**Straßenaufbruch  
Asphalt**

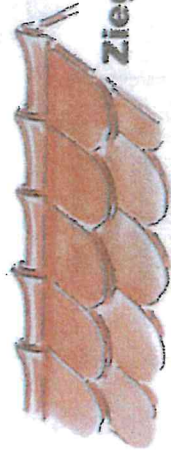
**Betonbruch**



70 cm max. 20 cm



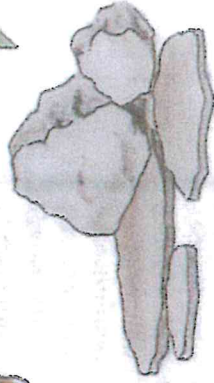
**Mauerwerkbruch**



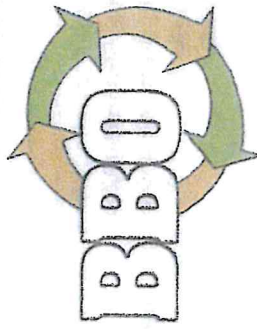
**Ziegel**



**Keramik**



**Natursteine**



Innenstaad, Kieslager Meichle + Mohr  
☎ 07545/9016-14

Salem-Neufach, Kieswerk Salem  
☎ 07553/7556

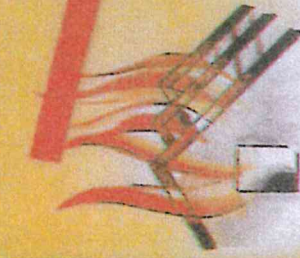
Konstanz, Kieslager Meichle + Mohr  
☎ 07531/61560

Steißlingen, Kieswerk Schray  
☎ 07738/9291-15

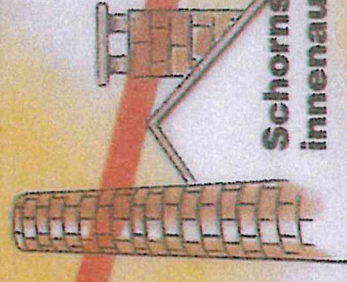
Stockach, Kieswerk Hardt  
☎ 07771/8799-37

BBÖ-Verwaltung, Mühleweg 21, Steißlingen  
☎ 07738/9291-51, ☎ 07738/9291-52  
✉ info@bbo-recycling.de

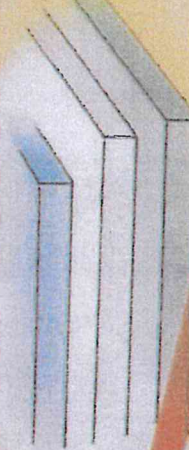
# Nicht verwertbar für Baustoffrecycling



**Material von  
Brandschäden**



**Schornstein -  
innenausmauerung**

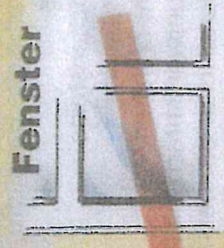


**Dämmplatten**

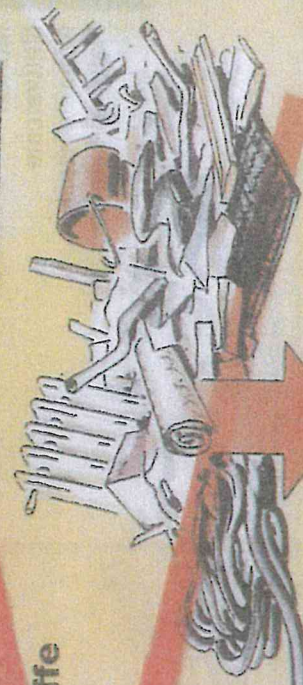
**Leichtbaustoffe**



**Asbestzement**



**Fenster**



**elektr. Leitungen u.  
Isoliermaterial**



**Glaswolle Steinwolle**

**Andere Verwertungen - Schrott - Deponie - Sonderabfall**

## Verwertbar

Aufbruch aus Asphaltstraßen  
 Aufbruch aus Betonstraßen  
 Betonbruch, auch mit Armierung (max. 20cm überstehend)  
 Betonfertigteile  
 Betonschächte  
 Betonsteine  
 Betonstützen  
 Binderschichten  
 Bitumenestriche, ohne Teer  
 Bitumenhaltiger Straßenaufbruch  
 Brunnenröge  
 Dachziegel  
 Deckschichten  
 Estriche  
 Fensterbänke, mineralisch  
 Gartenwegplatten  
 Gehwegplatten  
 Kalksandstein  
 Kalkschotter  
 Kanalrohre  
 Keramische Baustoffe, z.B. Waschbecken  
 Kies  
 Knochensteine  
 Kunststeine  
 Marmorplatten  
 Mauerwerksbruch mit Putzanhaftungen  
 Mineralischer Straßen-/Wegeaufbruch  
 Mörtel  
 Natursteine  
 Natursteinsplitt  
 Naturwerksteine

Pflastersteine  
 Polymerbetone  
 Rabattenplatten  
 Randsteine  
 Sandstein  
 Schieferplatten  
 Schotter  
 Spülsteine  
 Stahlbeton  
 Steinböden  
 Steinkacheln  
 Steintreppen  
 Straßenaufbruch, mineralisch  
 Telefon- bzw. Strommasten, aus Beton  
 Tongestein, z.B. Blumentöpfe  
 Tragschichten (Straßenbau)  
 Waschbeton  
 Zaunpfähle aus Beton  
 Zementestriche  
 Ziegel

## NICHT Verwertbar!

Abgeschlagener Putz  
 Asbest  
 Bimsstein  
 Fernmacellplatten  
 Glas allgemein, auch Schleifstaub  
 Glasbausteine  
 Gussasphalte  
 Heraklit  
 Industriewasserrohre  
 Kamininnenausmauerungen  
 KMF (künstliche Mineralfaser)  
 Rigipsplatten  
 Tankstellenrückbau (ungeprüftes Material)  
 Teer  
 Schleifstaub  
 Stall- und Senkgrubenabbrüche

**Leichtbaustoffe z.B.:**  
 Ytong, Hebel, Porit, Greisel, Hansa-Domapor  
 H+H, Celcon, Liapor, Blähton

Diese Auflistung erhebt keinen Anspruch auf Vollständigkeit. Bitte rufen Sie uns im Zweifelsfalle an: 07738-929151